

## Think big!

Was darf es sein: Krokodile beobachten in den Everglades oder Villen-Spotting am Kanal? Tipps für einen Tag in Fort Lauderdale.



Fort Lauderdale: Liegt nur einen Sprung vom Kreuzfahrthafen Port Everglades

### DER HAFEN

Der für seinen Service mehrfach ausgezeichnete Port Everglades ist einer der geschäftigsten Kreuzfahrthäfen der Welt. Vom Hafen ist es ein Katzensprung ins Zentrum von Fort Lauderdale, 35 km sind es bis nach Downtown Miami.

### SCHNELL IN DIE CITY

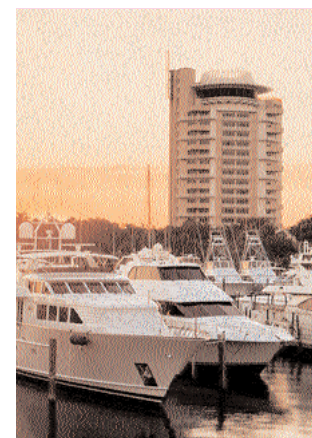
Die nächste Busstation liegt nahe des North-Central-Eingangs des Ports. Wer im Bus innerhalb Floridas oder der Vereinigten Staaten weiterreisen will, dem steht der Intra-state/Interstate Service von Greyhound Lines zur Verfügung. Die Hauptbusstation liegt an der 515 N. E./3rd St. Transfer per Taxi.  
Auskünfte über Fahrzeiten unter Tel. 954/3 57 84 00

### SCHNELL VOM AIRPORT ZUM HAFEN

Port Everglades liegt 3 km vom Airport und ist schnell mit dem Taxi zu erreichen.

### UNTERKUNFT

**Entspannen am Meer**  
In dem villenähnlichen Minihotel „A Little Inn by the Sea“



„Hyatt Regency“: Hafensicht

kümmern sich die Schweizer Besitzer rührig um die Gäste. Korbmöbel, Himmelbetten und das Meer direkt vor der Haustür. DZ ab 65 €.  
4546 El Mar Drive  
Tel. 001/954/ 7 72 24 50  
Fax 9 38 93 54  
www.alittleinn.com

### Nah am Wasser gebaut

Angesichts von Palmen, Yachten und Waterways lässt es sich im „Hyatt Regency Pier 66“ herrlich entspannen – auf der Terrasse, im Spa, in den Suiten oder im Restaurant „Grille 66“. Hafennahes „Traditionshotel“ mit dem typischen Hyatt-Standard. DZ ab 120 €.  
2301 S. E. 17th St.  
Tel. 001/954/ 5 25 66 66  
Fax 7 28 35 41  
http://pier66.hyatt.com

### Traditions-Schick

Seit fast 70 Jahren beliebt: das „Riverside Hotel“. Tipp: Zimmer im EG haben höhere Decken und mehr Platz. DZ ab 75 €.  
620 East Las Olas Blvd.  
Tel. 001/954/ 4 67 06 71  
Fax 4 62 21 48  
www.riversidehotel.com

### ESSEN UND TRINKEN

#### In die Töpfe schauen

Im „Mancini's“ kann man den Köchen beim Zaubern ihrer Kreationen zusehen. Spezialitäten sind Fleisch vom Holzkohlegrill, Fisch und hausgemachte Nudeln. Große Weinauswahl. Mittleres Preisniveau.  
1017 East Las Olas Blvd.  
Tel. 954/ 7 64 55 10

#### Fleisches-Lust

Exzellente Steaks serviert „Jackson's Steakhouse“. Vornehmes Ambiente mit einer Cocktail Lounge, privaten Wein- und Zigarrenschließfächern sowie hervorragender Weinkarte. Gehobenes Preisniveau.  
450 East Las Olas Blvd.  
Tel. 954/ 5 22 44 50

#### Aloha

Das „Mai-Kai“ ist einem Südsee-Dorf nachempfunden. Die Küche zählt zu den besten Floridas. Neben polynesischen Spezialitäten kommt viel Chinesisches auf den Tisch. Mittleres Preisniveau.  
3599 N Federal Hwy.  
Tel. 954/ 5 63 32 72

### SEHENSWERT

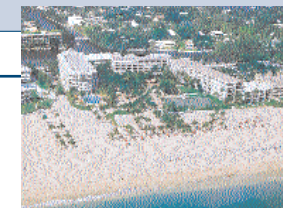
#### Fort Lauderdale Beach

Der 7 km lange Traumstrand war einst erste Spring-Break-Adresse. Seit die Highschool-Horden Miami Beach für ihre Endlos-Partys entdeckt haben, ist es viel ruhiger geworden.

### Hafennah!

#### Lago Mar

164 Suiten und 40 große Zimmer direkt am Meer. Dazu ein palmenbestandener Strand, mehrere Swimmingpools, diverse Bars und Restaurants – die reinste Erholung! DZ ab 125 €.  
1700 South Ocean Lane., Tel. 001/954/ 5 23 65 11  
Fax 5 24 66 27, www.lagomar.com



#### Riverwalk/Las Olas Boulevard

Die touristische Schlagader der Stadt: Boutiquen, Restaurants, Kultur (Museum of Arts).  
www.goriverwalk.com

#### Wassertaxi-Tour

Fort Lauderdale's Waterways sind 500 km lang. Eine Fahrt vorbei an Yachten und Villen ist ein Muss. Tagesticket 4 €.



### Everglades

Das größte subtropische Feuchtgebiet Nordamerikas ist mit seinen 600 Fisch- und 300 Vogelarten ein einzigartiges Naturparadies. Wer sich vor oder nach der Kreuzfahrt ein Kontrastprogramm gönnen will, ist bei Billie Swamp Safari richtig. Der Veranstalter bietet Tages-Safaris (40 €) oder mehrtägige Touren in die Welt der Krokodile, Wasserbüffel und Florida-Panther an.  
Clewiston  
Tel. 863/ 9 83 61 01  
www.seminoletribe.com/safari

### Butterfly World

Butterfly World ist die Heimat von mehr als 80 Schmetterlingsarten – insgesamt 5.000 Exemplare, die man hautnah erleben kann. Am aktivsten sind die flatternden Schönheiten am Morgen. 15 km nördlich des Kreuzfahrthafens. Eintritt 15 €.  
Mo.–Sa. 9–17 Uhr;  
So. 13–17 Uhr  
3600 W. Sample Rd.  
Coconut Creek  
Tel. 954/ 9 77 44 00  
www.butterflyworld.com

### INFOS

#### Fremdenverkehrsbüro

Greater Fort Lauderdale  
c/o The Mangum Group  
Tel. 089/ 23 66 21 63  
Fax 23 66 21 99  
www.sunny.org

Port Everglades:

www.broward.org/port

### ANREISE

Mit KLM und Air France von Frankfurt und München aus ab 369 € (return, zzgl. Gebühren und Steuern).